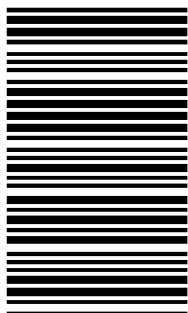


کد کنترل

427

C



427C

### آزمون ورودی دوره‌های کارشناسی ارشد ناپیوسته - سال ۱۴۰۴

عصر پنج‌شنبه

۱۴۰۳/۱۲/۰۲



«علم و تحقیق، کلید پیشرفت کشور است.»  
مقام معظم رهبری

جمهوری اسلامی ایران  
وزارت علوم، تحقیقات و فناوری  
سازمان سنجش آموزش کشور

### معماری منظر (کد ۱۳۶۵) - شناور

مدت زمان پاسخگویی: ۱۲۰ دقیقه

تعداد سؤال: ۱۰۵ سؤال

عنوان مواد امتحانی، تعداد و شماره سؤال‌ها

ردیف	مواد امتحانی	تعداد سؤال	از شماره	تا شماره
۱	زبان عمومی و تخصصی (انگلیسی)	۲۵	۱	۲۵
۲	تاریخ باغ و منظر ایران	۲۰	۲۶	۴۵
۳	مبانی نظری منظر	۲۰	۴۶	۶۵
۴	معماری منظر معاصر ایران و جهان	۲۰	۶۶	۸۵
۵	دروس فنی و جزئیات معماری منظر	۲۰	۸۶	۱۰۵

استفاده از ماشین حساب مجاز نیست.

این آزمون نمره منفی دارد.

حق چاپ، تکثیر و انتشار سؤالات به هر روش (الکترونیکی و...) پس از برگزاری آزمون، برای تمامی اشخاص حقیقی و حقوقی تنها با مجوز این سازمان مجاز می‌باشد و با متخلفین برابر مقررات رفتار می‌شود.

\* داوطلب گرامی، عدم درج مشخصات و امضا در مندرجات کادر زیر، به منزله عدم حضور شما در جلسه آزمون است.

اینجانب ..... با شماره داوطلبی ..... با آگاهی کامل، یکسان بودن شماره صندلی خود با شماره داوطلبی مندرج در بالای کارت ورود به جلسه، بالای پاسخنامه و دفترچه سؤالات، نوع و کد کنترل درج شده بر روی جلد دفترچه سؤالات و پایین پاسخنامه ام را تأیید می‌نمایم.

امضا:

زبان عمومی و تخصصی (انگلیسی):

## PART A: Vocabulary

**Directions:** Choose the word or phrase (1), (2), (3), or (4) that best completes each sentence. Then mark the answer on your answer sheet.

- 1- I have to say, I'm not particularly ..... in my own understanding of the true nature of fear, even though I make my living drawing horror manga.  
1) mutual                      2) confident                      3) possible                      4) available
- 2- We must stop seeing nuclear ..... as a dangerous problem and instead recognize it as a safe byproduct of carbon-free power.  
1) missile                      2) arsenal                      3) conflict                      4) waste
- 3- My father has always been ..... with his money. I didn't have to pay for college or even for the confused year I spent at Princeton taking graduate courses in sociology.  
1) generous                      2) associated                      3) content                      4) confronted
- 4- Even though a cease-fire, in place since Friday, has brought temporary ..... from the bombardment, the threat the strikes will return leaves people displaced yet again.  
1) relief                      2) suspense                      3) rupture                      4) resolution
- 5- What you'll hear, often, is that you should ..... your dream; follow your passion; quit your job and live the life you want.  
1) undermine                      2) partake                      3) pursue                      4) jeopardize
- 6- Nationwide, poor children and adolescents are participating far less in sports and fitness activities than their more ..... peers.  
1) astute                      2) otiose                      3) impecunious                      4) affluent
- 7- It is said that "the El" did not meet the historic criteria for being registered, as it ..... the view from the street of other historic buildings and because the structure generally downgraded the quality of life in the city.  
1) gentrified                      2) revamped                      3) impeded                      4) galvanized

## PART B: Cloze Test

**Directions:** Read the following passage and decide which choice (1), (2), (3), or (4) best fits each space. Then mark the correct choice on your answer sheet.

The first step in the process of becoming an Olympic sport is .....(8) a sport from the International Olympic Committee (IOC). The IOC requires that the activity have administration by an international nongovernmental organization that oversees at least one

sport. ....(9), it then moves to International Sports Federation (IF) status. At that point, the international organization administering the sport must enforce the World Anti-Doping Code, including conducting effective out-of-competition tests on the sport's competitors while maintaining rules ....(10) forth by the Olympic Charter.

- 8- 1) to be a recognition as 2) recognition as  
3) recognizing of 4) recognizing
- 9- 1) For a sport be recognized 2) Once a sport is recognized  
3) A sport be recognized 4) A recognized sports
- 10- 1) set 2) sets 3) that set 4) which to be set

### PART C: Reading Comprehension

**Directions:** Read the following three passages and answer the questions by choosing the best choice (1), (2), (3), or (4). Then mark the correct choice on your answer sheet.

#### PASSAGE 1:

Despite the growing interest, rhetoric and research on ecological designs in landscape architecture, practitioners in the US are not implementing as many ecological design strategies as they are expected. To better understand this phenomenon, the Green Building Practice Survey (GBPS) was carried out among landscape architects practicing varying degrees of ecological design to determine: (1) the frequency of use of common ecological design landscape strategies; (2) the obstacles and challenges that contribute to non-use; (3) significant characteristics of the firms; and (4) methods of project delivery.

The study revealed high-frequency use of native plants, local materials, and site protection strategies; while use of green roofs, on-site wastewater treatment and material life-cycle analysis was quite low among the respondents. Commonly cited challenges were: issues of cost; lack of information, testing and data on performance of strategies; time available for research; and resistance by project stakeholders, other consultants and code officials. The results of this study highlight a strong need for research demonstrating the economic and performance advantages of ecological design; strengthened information dissemination forums for practitioners; and marketing and education efforts directed to all project stakeholders.

- 11- The underlined word "they" in paragraph 1 refers to .....
- 1) designs 2) strategies  
3) practitioners 4) researchers in the US
- 12- The underlined word "contribute to" in paragraph 1 is closest in meaning to .....
- 1) increase 2) reduce 3) analyze 4) predict
- 13- According to paragraph 1, why was GBPS conducted?
- 1) To introduce a new architectural system  
2) To propose a solution to a problem  
3) To familiarize specialists with a plan  
4) To clarify a certain issue

- 14- All of the following phrases are mentioned in the passage EXCEPT .....
- |                      |                         |
|----------------------|-------------------------|
| 1) project delivery  | 2) landscaping art      |
| 3) education efforts | 4) project stakeholders |
- 15- According to the passage, which of the following statements is true?
- 1) The lack of information was the most important challenge mentioned in the study.
  - 2) Theory is less than practice when it comes to ecological designs in landscape architecture in the US.
  - 3) The results of the study emphasized the necessity of enhanced knowledge-sharing platforms for practitioners.
  - 4) It was reported in the study that the site protection strategies were used less frequently than on-site wastewater treatment.

### PASSAGE 2:

Landscape architecture typically refers to an all-inclusive discipline of land investigation, scheduling, invention, preservation, management, and rehabilitation of land. In other words, landscape architecture is a broader term used in defining all activities involved in meaningful land use in designing of public land utilities inclusive of landmarks and structures to attain environmental, social, and aesthetic products. Landscape architecture involves numerous “systematic investigations of the prevailing geological, social, and ecological conditions of landscapes and serious engagement in a series of interventions on designs to produce desirable land outcomes” (Laurie 18). In professional approach, the scope of landscape architecture entails land use and reclamation activities that involve environmental restoration through land reclamation, urban scenery designing and planning, visual resource management, and green infrastructure planning amongst others (Kuo 19).

The landscape design and architecture system, during its evolution, changed from the traditional plant life and gardening system to more comprehensive and sophisticated designing based on geometry and nature. However, the practical meanings and the rationale of nature and geometry architectural design has consistently varied depending on place and time. Contrary to the past when ancestors considered land as holy, communally protected, and respected by the entire communities, land in the current era involves several corruptive tendencies with no sober approaches providing clear demarcations on proper land acquisition and its respective use.

- 16- The underlined word “rehabilitation” in paragraph 1 is closest in meaning to .....
- |                   |             |             |                |
|-------------------|-------------|-------------|----------------|
| 1) representation | 2) division | 3) purchase | 4) restoration |
|-------------------|-------------|-------------|----------------|
- 17- According to paragraph 1, landscape architecture is, in its wider sense, associated with all the following kinds of products EXCEPT ..... ones.
- |               |              |           |              |
|---------------|--------------|-----------|--------------|
| 1) ecological | 2) political | 3) social | 4) aesthetic |
|---------------|--------------|-----------|--------------|
- 18- What does paragraph 2 mainly discuss?
- 1) Different landscape design and architecture systems now in use
  - 2) The rationale behind the change in the landscape design and architecture system
  - 3) The development and transformation of the landscape design and architecture system
  - 4) The significance of land during the evolution of the landscape design and architecture system

- 19- According to the passage, which of the following statements is NOT true?
- 1) Throughout history, the practical applications and underlying principles of nature and geometry design in architecture have remained almost the same.
  - 2) Landscape architecture encompasses a comprehensive and holistic approach that involves the preservation and management of land, among other things.
  - 3) In contrast to the past, the current concept of land is marked by corruptive tendencies without clear guidelines for land acquisition and usage.
  - 4) Over time, the landscape design and architecture system has undergone some transformation, turning into a more inclusive concept.
- 20- The passage provides sufficient information to answer which of the following questions?
- I. Who first defined landscape architecture as a specialized discipline?  
 II. Why did people consider land to be holy in the past?  
 III. Does the writer approve of the attitude toward land in the current era?
- 1) Only II
  - 2) Only III
  - 3) I and II
  - 4) I and III

**PASSAGE 3:**

The root of the word *Khiyaban* (*Khoi + apan*) was linked to the element of water, and for this reason, its concept can be related to the ancient period. The main manifestation of it was the garden, which is a symbol of the history of Iranian civilization. This definition also includes the concept of goodness and sanctity for the street and its clear connection to “water” as a mythological element in Iranian culture and a symbol of authenticity and purity. The most famous reasons for the formation of the Persian gardens theory are also based on this foundation: following the exploration of the Pasargad royal garden, the discovery of stone water channels among the streets of the garden became the source of the first theorization in this field, which was carried out by Astronakh. [1] He presented the theory of the *Chaharbagh* for the first time by drawing two axes perpendicular to each other in Pasargad Garden, admitting the existence of a formal garden due to the presence of a waterway in the middle of the main axis. [2] However, the *Chaharbagh* theory was later criticized and emphasis was placed on the straight geometry or street. [3]

Astronakh also refers to a garden called *Khalvatgah-e Basafa* or Ardeshir II Palace in the remaining works of Shush to prove the theory of the Persian garden. He also believes in this pattern for the Khosrow Palace, and the presence of a long waterway and opposite pavilions is an argument for the presence of main and perpendicular axes and a formal garden: Khosrow Palace is one of the Sassanian palaces located next to the communication route between the Iranian plateau and Mesopotamia. [4] According to Arab historians’ written documents, this palace was built on a 7.5-meter-high platform surrounded by a 300-hectare which included elements such as a garden, a pond, and water paths.

- 21- Which of the following techniques is used in paragraph 2?
- 1) Statistics
  - 2) Definition
  - 3) Classification
  - 4) Exemplification
- 22- According to the passage, which of the following statements is true?
- 1) The Chaharbagh theory was followed by an emphasis on the straight geometry or street.
  - 2) Astronakh’s theory of Persian garden was unanimously accepted by the specialists in the field.
  - 3) In Iranian culture, the garden is a deeply rooted mythological element that embodies authenticity and purity.
  - 4) The root *Khoi + apan* is most notably expressed through the word “street,” which serves as a powerful symbol of the rich history and civilization of Iran.

- 23- Which of the following statements can best be inferred from the passage?
- 1) There is almost no information about the structural aspects of many ancient Persian gardens and palaces.
  - 2) The Pasargad royal garden is among the most famous ancient sites located within the Mesopotamia.
  - 3) Many of the Arab historians, whose works are nowadays extant, were in fact Persians writing their work in Arabic.
  - 4) The available archeological evidence, physical or otherwise, related to ancient archeological sites is such that allows for conjectures about their structure.
- 24- In which position marked by [1], [2], [3] or [4], can the following sentence best be inserted in the passage?  
Looking at Pasargad and many other Iranian gardens like those remaining from the Sasanian period, we find that *Chaharbagh* was not the pattern of Iranian gardening, but it can be assumed as a specific pattern of Iranian gardening.
- 1) [1]                      2) [2]                      3) [3]                      4) [4]
- 25- Which of the following best describes the writer's overall tone in the passage?
- 1) Ironic                      2) Objective                      3) Passionate                      4) Humorous

تاریخ باغ و منظر ایران:

۲۶- در طرح باغ فرش‌های ایرانی، طرح خشتی یا قاب‌قابی، ملهم از کدام ویژگی کالبدی باغ ایرانی است؟  
(۱) هندسه مسیرهای باغ (۲) نظام سایه در باغ (۳) کرت‌بندی باغ (۴) گوشک میانی باغ

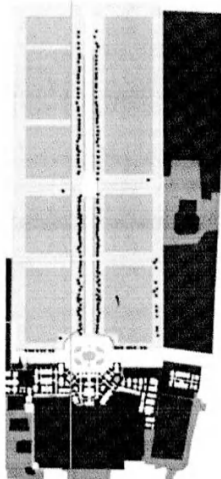
۲۷- پلان مقابل، معرف کدام یک از باغ‌های ایرانی است؟

(۱) اکبریّه

(۲) فرح‌آباد

(۳) منظریّه

(۴) عفیف‌آباد



۲۸- ریشه‌های شکل‌گیری فروم (Forum)، به معماری کدام تمدن برمی‌گردد؟

(۱) اتروریا (۲) یونان

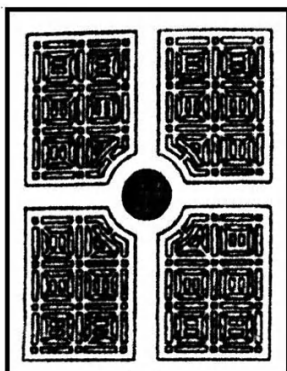
(۳) اژه‌ای (۴) بین‌النهرین

۲۹- کهن‌الگوی باغ ایرانی، کدام نظام است؟

(۱) مرکزگرا (۲) شطرنجی

(۳) نه‌قسمتی (۴) محورگرا

۳۰- نقشه روبه‌رو، مربوط به پلان کدام یک از باغ‌های گیاه‌شناسی است؟



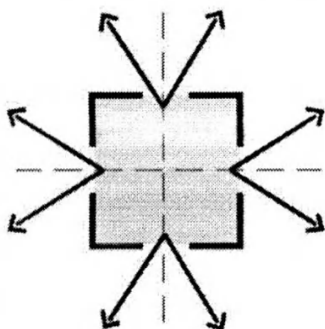
(۱) آکسفورد

(۲) رُم

(۳) پادوا

(۴) پاریس

۳۱- تصویر زیر، الگوی دیده‌ها در بنای مستقر در باغ می‌باشد، این الگو مربوط به کدام سبک باغ‌سازی و چه قرنی است؟



(۱) ساسانی، ۱ میلادی

(۲) رنسانس، ۱۷ میلادی

(۳) ایرانی - اسلامی، ۱۶ میلادی

(۴) رمانتی‌سیسم، ۱۸ میلادی

۳۲- کدام دسته از باغ‌سازی‌های زیر، از نظر نظم در یک دسته قرار دارند؟

(۲) انگلیسی - چینی - باروک

(۱) مصری - ایرانی - باروک

(۴) مصری - یونانی - چینی

(۳) ایرانی - ژاپنی - مصری

۳۳- عناصر اصلی ترکیب میدان، در مکتب اصفهان کدام‌اند؟

(۲) باغ - مسجد - مدرسه - کاخ حکومتی

(۱) باغ - مدرسه - کاخ حکومتی - بازار

(۴) مسجد - مدرسه - باغ - کاخ حکومتی

(۳) مسجد - مدرسه - کاخ حکومتی - بازار

۳۴- کدام یک از عناصر زیر، در مکتب شهرسازی اصفهان، نقش مهمی در شکل‌گیری شهر صفوی داشته است؟

(۴) کاخ‌ها

(۳) میداين

(۲) مادی‌ها

(۱) باغ‌ها

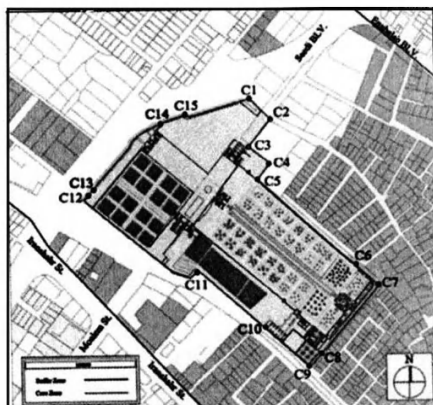
۳۵- شکل زیر، نقشه کدام باغ ایرانی را نشان می‌دهد؟

(۱) دولت‌آباد - یزد

(۲) شازده - ماهان

(۳) پهلوان‌پور - مهریز

(۴) رحیم‌آباد - بیرجند



۳۶- دوران طلایی باغ‌های ایرانی، مربوط به کدام دوره تاریخی است؟

(۲) صفوی

(۱) تیموری

(۴) هخامنشی

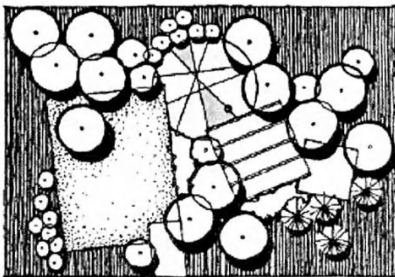
(۳) قاجار

- ۳۷- همه موارد زیر از مشخصه‌های باغ ایرانی هستند، به جز.....
- (۱) نظم (۲) محصوریت (۳) نقطه عطف داخلی (۴) جهت‌گیری جغرافیایی
- ۳۸- به‌کارگیری ابعاد عظیم در ساخت بنا و وجود چادر در باغ، از جمله مشخصات باغ‌های کدام دوره به‌شمار می‌روند؟
- (۱) تیموریان (۲) ساسانیان (۳) افشاریان (۴) غزنویان
- ۳۹- در کدام‌یک از دوره‌های تاریخی زیر، برای استفاده از فضای اطراف عمارت، تالارهای سه‌طرف باز با پوشش چوبی سبک و بلند ساخته شده است؟
- (۱) ساسانیان (۲) اشکانیان (۳) صفویان (۴) هخامنشیان
- ۴۰- در کدام‌یک از دوره‌های زیر، ورود سبک اروپایی به سبک باغ‌سازی ایران شروع می‌شود؟
- (۱) پهلوی (۲) زندیه (۳) صفویه (۴) قاجاریه
- ۴۱- عمارت چهار فصل، واقع در کدام‌یک از باغ‌های زیر است؟
- (۱) شوکت‌آباد - بیرجند (۲) فتح‌آباد - کرمان (۳) بهلگرد - بیرجند (۴) شازده ماهان - کرمان
- ۴۲- کدام‌یک از تپه‌های تاریخی زیر، مرتبط با تمدن عیلامی است؟
- (۱) تپه سیلک کاشان (۲) هفت‌تپه خوزستان (۳) تپه هگمتانه همدان (۴) تپه نوشیجان ملایر
- ۴۳- در باغ‌های کدام شهر، در محور اصلی باغ، آب جریان ندارد؟
- (۱) شیراز (۲) کرمان (۳) بیرجند (۴) اصفهان
- ۴۴- در کدام‌یک از بناهای زیر، درخت نارنج به‌صورت شطرنجی در حیاط کاشته شده است؟
- (۱) الحمرا (۲) الکازار (۳) مسجد جامع قرطبه (۴) مسجد قصبه
- ۴۵- کدام‌یک از سلسله‌های زیر، به کمک کانال‌ها و حوضچه‌های سنگی آب را هدایت کرده‌اند؟
- (۱) غزنویان (۲) اشکانیان (۳) ساسانیان (۴) هخامنشیان

مبانی نظری منظر:

- ۴۶- ساختار سازمان‌دهنده طرح زیر چیست؟

- (۱) خط  
(۲) تجمع  
(۳) شبکه  
(۴) تعادل



- ۴۷- کدام مورد، از علل درون‌گرایی بافت شهری و باغ‌های ایران است؟

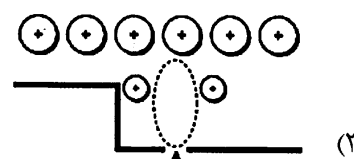
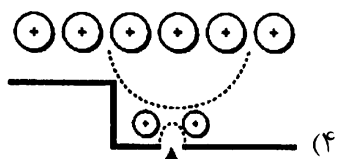
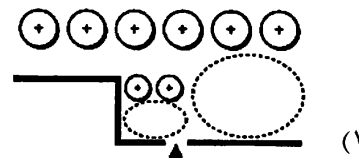
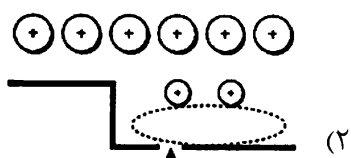
- (۱) اقلیمی - اجتماعی - ساختاری - جغرافیایی  
(۲) اقلیمی - فرهنگی - امنیتی - جغرافیایی  
(۳) اقلیمی - فرهنگی - ساختاری - منطری  
(۴) اقلیمی - اجتماعی - امنیتی - منطری

- ۴۸- درک منظر، چه نوع درکی است؟

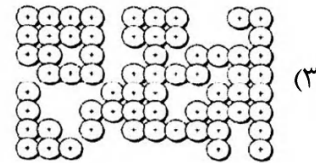
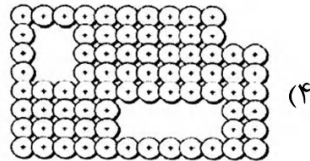
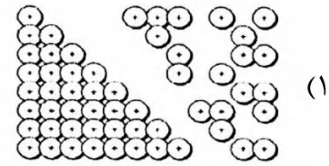
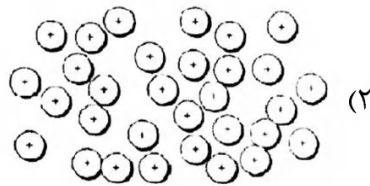
- (۱) باواسطه، ترکیبی و جزئی  
(۲) بی‌واسطه، یکپارچه و کلی  
(۳) باواسطه، عینی و کلی  
(۴) بی‌واسطه، وجدانی و جزئی



- ۴۹- همه موارد زیر از جمله لایه‌های سلسله‌مراتب شناخت در طراحی منظر هستند، به جز .....
- (۱) تحلیل طراحی منظر  
(۲) هدف‌های طراحی منظر  
(۳) عناصر طراحی منظر  
(۴) اصول طراحی منظر
- ۵۰- میان دو بعد عینیت و ذهنیت که پدیدآورنده مفهوم منظر هستند، چه رابطه‌ای برقرار است؟
- (۱) انضمامی  
(۲) ترکیبی  
(۳) تفکیکی  
(۴) مستقل
- ۵۱- در کدام باغ تاریخی ایران، سکوبندی زمین موجب خطای ادراکی شده، به طوری که فاصله کوشک از سردر بیشتر از واقعیت به نظر می‌رسد؟
- (۱) شازده ماهان  
(۲) فین کاشان  
(۳) ائل‌گلی تبریز  
(۴) جهان‌نما شیراز
- ۵۲- کدام مورد زیر، از مهم‌ترین علل استفاده از کوشک‌های نه‌بخشی که چهار نمای همگن روبه‌باغ را پدید می‌آورند، محسوب می‌شود؟
- (۱) تلفیق کوشک با باغ  
(۲) عظمت‌بخشی بر کوشک باغ  
(۳) اعتدال و توازن بخشی به معماری کوشک  
(۴) تسهیل نظام سلسله‌مراتبی در کوشک
- ۵۳- کدام مورد، با تصاویر ذهنی شهر از نگاه کوبین لینچ قابل تحلیل نیست؟
- (۱) ساختار  
(۲) کالبد  
(۳) حریم  
(۴) هویت
- ۵۴- منظر طبیعی، کدام گونه منظر است؟
- (۱) پدیده‌ای حسی که با طبیعت بکر مرتبط است.  
(۲) دریافت انسان از محیط با اولویت عناصر نرم و طبیعی است.  
(۳) دخالت انسان در بخشی از محیط با اولویت عناصر نرم و طبیعی است.  
(۴) حاصل ادراک و تعامل انسان با بخشی از محیط با اولویت عناصر طبیعی است.
- ۵۵- اگر بخواهند با کاشت دو درخت، ورودی یک ساختمان را طوری طراحی کنند که از ویژگی دعوت‌کنندگی برخوردار باشد، کدام مورد کارآیی بیشتری دارد؟



۵۶- ناظر در کدام طرح کاشت، بهتر می تواند نسبت به جهت یابی و مسیریابی اقدام کند؟



۵۷- برداشت انتزاعی از حوض مرکزی در باغ ایرانی، در قالب چه طرح یا نقشی در قالبی بافی نمود یافته است؟

(۲) ترنج

(۱) حاشیه سازی

(۴) گل افشان

(۳) خشتی

۵۸- به کدام دلیل در محور میانکرت باغ ایرانی، درخت کاشته نمی شود؟

(۲) مانع قرارگیری آب نما نشود.

(۱) مانع آبیاری میانکرت نشود.

(۴) مانع ایجاد منظر و دید میان کوشک و سردر نشود.

(۳) سست بودن خاک موجب رانش نشود.

۵۹- همه باغ های زیر در دسته باغ - مزارها قرار می گیرند، به جز .....

(۲) شالیمار

(۱) تاج محل

(۴) شاه نعمت الله ولی

(۳) قدمگاه نیشابور

۶۰- نحوه استقرار کوشک در باغ ائل گلی تبریز، شبیه به نحوه قرارگیری کوشک در کدام باغ است؟

(۲) فرح آباد - اصفهان

(۱) اکبری - بیرجند

(۴) عقیف آباد - شیراز

(۳) هزار جریب - اصفهان

۶۱- همجواری با بافت روستا، از ویژگی باغ های کدام شهر به شمار می رود؟

(۲) کرمان

(۱) تهران

(۴) شیراز

(۳) بیرجند

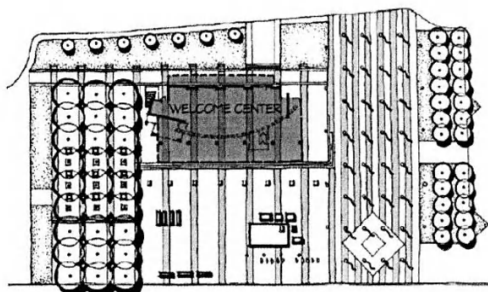
۶۲- کدام مورد، مبنای سازماندهی هندسی طرح زیر است؟

(۱) عدم تقارن

(۲) مربع

(۳) خط

(۴) شبکه



۶۳- از نگاه تامسون، محیط زیست شامل همه موارد زیر است، به جز .....

(۲) محیط طبیعی

(۱) محیط فرهنگی

(۴) محیط اجتماعی - اقتصادی

(۳) محیط انسان ساخت

۶۴- ادراک الگوها و لکه‌های موزائیک منظر، به کدام رویکرد زیر ارتباط دارد؟

- (۱) اصول و الگوهای وابسته به سیمای فضای اکوسیستم
- (۲) اصول و الگوهای وابسته به سیمای بیولوژیک اکوسیستم
- (۳) حفاظت از تنوع زیستی جوامع گیاهی و حیوانی
- (۴) مدیریت در جهت ارتقای تنوع زیستی بستر

۶۵- در کدام مورد، مقیاس مداخله معماری منظر در مقیاس میانی (متوسط) است؟

- (۱) منظر داخلی
- (۲) دیوار سبز
- (۳) پارک‌های شهری
- (۴) برنامه‌ریزی منطقه‌ای

### معماری منظر معاصر ایران و جهان:

۶۶- آثار پیتر واکر، در کدام دسته زیر قرار دارد؟

- (۱) هنر محیطی
- (۲) منظر کوبیسم
- (۳) منظر پسا صنعتی
- (۴) منظر مینیمال

۶۷- کدام طراح در قرن نوزدهم، به برقراری عدالت اجتماعی در پارک برای تمامی شهروندان توجه داشته است؟

- (۱) روبرتو برل مارکس
- (۲) لارنس هالپرین
- (۳) جیمز کرنر
- (۴) فردریک المستد

۶۸- کدام مورد، بهترین نمونه از کارکردگرایی خطوط منحنی در ترکیب معماری و منظر به‌شمار می‌آید؟

- (۱) پارک المپیک در مونیخ
- (۲) گورستان وودلند در استکهلم
- (۳) پلازای مارک - انگلس در برلین
- (۴) موزه پل کلی در برن

۶۹- منظر کشاورزی در شهر چیست؟

- (۱) از دسته پارک‌های شهری با رویکرد تفریحی است.
- (۲) فضای متمرکز تک‌بعدی با مشارکت مردمی است.
- (۳) فضای متمرکز چندبعدی با مشارکت مردمی است.
- (۴) زراعت و کشت‌وکار با رویکرد اقتصادی است.

۷۰- در منظر شهرهای ایرانی، «سبزه میدان‌ها» اساساً دارای چه کارکردی بوده‌اند؟

- (۱) اقتصادی
- (۲) سیاسی
- (۳) تفریحی
- (۴) تولیدی

۷۱- کدام فرهنگ‌سرا، از نخستین فرهنگ‌سراهای ایران با توجه به باغ‌سازی و محوطه‌سازی است؟

- (۱) شفق اثر کامران دیبا
- (۲) شفق اثر نادر اردلان
- (۳) نیاوران اثر هوشنگ سیحون
- (۴) نیاوران اثر هادی میرمیران

۷۲- کدام معمار مدرن در طراحی، بیشترین توجه را به بستر و شکل زمین داشته است؟

- (۱) لو کوربوزیه
- (۲) والتر گروپیوس
- (۳) فرانک لوید رایت
- (۴) میس ون در روهه

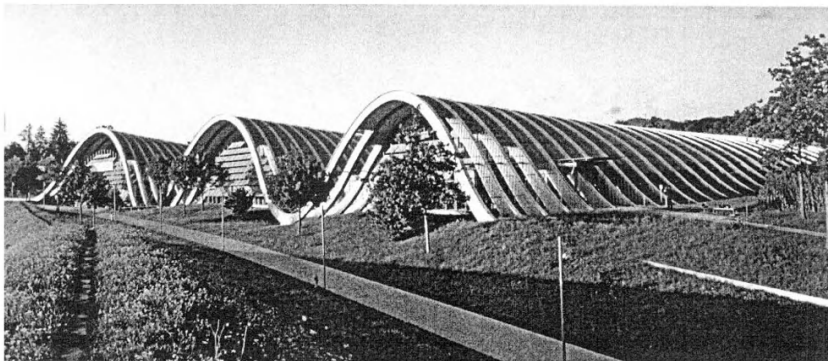
۷۳- در زمان کدام پادشاه، واژه «پارک» برای اولین بار وارد فرهنگ ایرانی شده است؟

- (۱) رضا شاه
- (۲) فتحعلی شاه
- (۳) محمدرضا شاه
- (۴) ناصرالدین شاه

۷۴- در طراحی پارک «ظل‌السلطان»، کدام سبک باغ‌سازی به‌کار رفته است؟

- (۱) باروک
- (۲) انگلیسی
- (۳) نئوگوتیک
- (۴) قرون وسطی

- ۷۵- در ساخت کدام مجموعه، ترکیبی از سبک ایرانی و اروپایی به چشم می خورد؟  
 (۱) دوشان تپه  
 (۲) عباس آباد  
 (۳) باغ نگارستان  
 (۴) گلستان
- ۷۶- کدام مورد، پیش از تبدیل شدن آن به پارک، به صورت باغ شخصی بوده است؟  
 (۱) لاله  
 (۲) ملت  
 (۳) شفق  
 (۴) ساعی
- ۷۷- کدام پارک زیر، توسط یک معمار غیرایرانی طراحی شده است؟  
 (۱) ملت  
 (۲) لاله  
 (۳) نیاوران  
 (۴) گفتگو
- ۷۸- کدام مورد، جمله زیر را به درستی کامل می کند؟  
 «پارک‌وی‌ها ..... هستند که با درختان احاطه شده‌اند و مقیاسی منطقه‌ای دارند.»  
 (۱) بلواری  
 (۲) کوچه‌ای  
 (۳) بزرگراهی  
 (۴) خیابانی
- ۷۹- کدام پارک با الهام از پارک‌های انگلیسی، توسط آلفان در پاریس طراحی شده است؟  
 (۱) جیمز پارک  
 (۲) پارک بوت شومن  
 (۳) پارک بوآدو بلون  
 (۴) ریجنز پارک
- ۸۰- نفوذ فرهنگ باغ‌سازی کشورهای شرقی و الهام از نقاشان فرانسوی قرن هفدهم، در روند باغ‌سازی کدام سبک زیر تأثیرگذار بوده است؟  
 (۱) انگلیسی  
 (۲) رنسانس  
 (۳) باروک  
 (۴) ژاپنی
- ۸۱- همه موارد زیر بر بستر و زمین با شیب زیاد ساخته شده‌اند، به جز .....  
 (۱) پارک کوهسنگی در مشهد  
 (۲) باغ تخت قراچه در شیراز  
 (۳) باغ ایل‌گلی در تبریز  
 (۴) بوستان ولایت در تهران
- ۸۲- تصویر زیر که بیانگر رابطه معماری و منظر است، اثر کیست؟  
 (۱) رنزو پیانو  
 (۲) نورمن فاستر  
 (۳) فرشید موسوی  
 (۴) رم کولهاس



- ۸۳- کدام پارک تهران، پس از تخریب یک محله تاریخی، ساخته شد؟  
 (۱) ساعی  
 (۲) شفق  
 (۳) شهر  
 (۴) لاله



۸۴ - تصویر روبه‌رو، اثر کیست؟

- (۱) مهرداد ایروانیان
- (۲) لیلا عراقیان
- (۳) مهدی شیبانی
- (۴) غلامرضا پاسبان حضرت

۸۵ - در دیدگاه هوسمان، اصلی‌ترین کارکرد بلوارهای پاریس در میانه قرن نوزدهم چیست؟

- (۱) نمایش قدرت صنعت و فناوری
- (۲) ایجاد جداره‌های مشجر مسکونی
- (۳) نمایش مردم‌گرایی در مدیریت شهری
- (۴) سرکوب آشوب‌های مردمی

#### دروس فنی و جزئیات معماری منظر:

۸۶ - منظور از گیاه‌پالایی چیست؟

- (۱) رفع آلودگی خاک توسط گیاه
- (۲) شناسایی آلودگی خاک توسط گیاه
- (۳) پیشگیری از آلودگی خاک توسط گیاهان
- (۴) مدیریت آلودگی خاک به کمک باقیمانده گیاهان پس از برداشت محصول

۸۷ - جهت جغرافیایی مناسب برای پیست اسکی در ایران، کدام است؟

- (۱) شمالی - غربی
- (۲) شمالی - شرقی
- (۳) جنوبی - غربی
- (۴) جنوبی - شرقی

۸۸ - کدام مورد، از خصوصیات خطوط هم‌تراز نیست؟

- (۱) خط تراز، خطی پیوسته است.
- (۲) تندترین شیب، عمود بر خطوط تراز است.
- (۳) تمام نقاط بر روی یک خط تراز، دارای ارتفاع یکسان نیستند.
- (۴) خطوط تراز، شکلی بسته را خواه داخل یا خارج از محدوده نقشه تشکیل می‌دهند.

۸۹ - با تغییر در کدام عامل، می‌توان ضریب مؤثر فرسایش خاک را سریع‌تر و ملموس‌تر کاهش داد؟

- (۱) جریان آب
- (۲) رستنی‌ها
- (۳) خرده اقلیم
- (۴) شیب و توپوگرافی

۹۰ - همه موارد زیر، نام‌گرتی در باغ ایرانی هستند، به جز .....

- (۱) بستان
- (۲) نارنجستان
- (۳) تاکستان
- (۴) نخلستان

۹۱ - کدام مورد، درباره تأثیر پوشش برف بر گیاهان همیشه سبز درست است؟

- (۱) محافظ گیاه در مقابل یخبندان است.
- (۲) عامل یخ‌زدن گیاه است.
- (۳) عامل کم‌آبی گیاه است.
- (۴) عامل ثمردهی بیشتر گیاه است.

- ۹۲- نقاط سرسبز و خرده اقلیم‌های ایجادشده در دل کویر، چه نامیده می‌شوند؟  
 (۱) آبادی  
 (۲) واحه  
 (۳) معمور  
 (۴) سراب
- ۹۳- در میانکرت باغ، معمولاً چه گیاهانی کاشته می‌شود؟  
 (۱) درختان بلندقامت  
 (۲) درختان همیشه سبز  
 (۳) درختچه  
 (۴) گیاهان رونده
- ۹۴- عمق مناسب آب‌نما در فضاهای عمومی شهری، چند سانتی‌متر است؟  
 (۱) ۵ تا ۲۰  
 (۲) ۱۵ تا ۳۵  
 (۳) ۲۵ تا ۶۰  
 (۴) ۸۰ تا ۱۰۰
- ۹۵- جنگل‌های مانگرو ایران، در کدام مناطق زیر واقع شده‌اند؟  
 (۱) ساحل درک  
 (۲) سواحل کیش  
 (۳) سواحل قشم  
 (۴) ساحل مکسر
- ۹۶- زمینی به مساحت ۲۰۰ هکتار، در نقشه ۱:۵۰۰۰۰ چند سانتی‌متر مربع وسعت دارد؟  
 (۱) ۰/۸  
 (۲) ۸  
 (۳) ۸۰  
 (۴) ۸۰۰
- ۹۷- در منظر، تک درخت، جفت درخت و ردیف درختان، به ترتیب، کدام نقش‌ها را می‌توانند به خود بگیرند؟  
 (۱) جهت‌نمایی - محصوریت بصری - نقطه عطف  
 (۲) نقطه عطف - تقارن و تأکید - جهت‌نمایی  
 (۳) تقارن و تأکید - محصوریت بصری - محصوریت فضایی  
 (۴) ایجاد فضای خطی - نقطه عطف - محصوریت بصری
- ۹۸- کدام درختان در برابر شرایط سخت محیطی، مقاوم‌ترند؟  
 (۱) سوزنی‌برگ‌ها  
 (۲) پهن‌برگ‌ها  
 (۳) چتری‌شکل‌ها  
 (۴) قیفی‌شکل‌ها
- ۹۹- زاویه مناسب شیب زهکشی در زمین‌های ماسه‌ای، چند درجه است؟  
 (۱) ۱۳  
 (۲) ۲۳  
 (۳) ۳۳  
 (۴) ۴۳
- ۱۰۰- تشکیل رواناب در سطح دامنه‌ها، وابسته به کدام عوامل است؟  
 (۱) نفوذپذیری سطح دامنه، مقدار تبخیر و تراکم پوشش گیاهی  
 (۲) شیب و بافت رسوبی سطح دامنه  
 (۳) شدت و مدت بارش، نفوذ و تبخیر  
 (۴) فراوانی، مدت و حجم بارش
- ۱۰۱- کدام فرم از درختان خزان‌پذیر، برای سایه‌اندازی بیشتر، گزینه مناسب‌تری است؟  
 (۱) ستونی  
 (۲) گسترده  
 (۳) مخروطی  
 (۴) گلدانی
- ۱۰۲- کدام مورد، در شیوه آبیاری در باغ ایرانی به‌عنوان یک رویکرد اقتصادی‌تر، شناخته می‌شود؟  
 (۱) آبیاری قطره‌ای  
 (۲) آبیاری ارگانیک  
 (۳) کرت‌بندی هندسی و منظم  
 (۴) ایجاد حوضچه‌های ذخیره آب

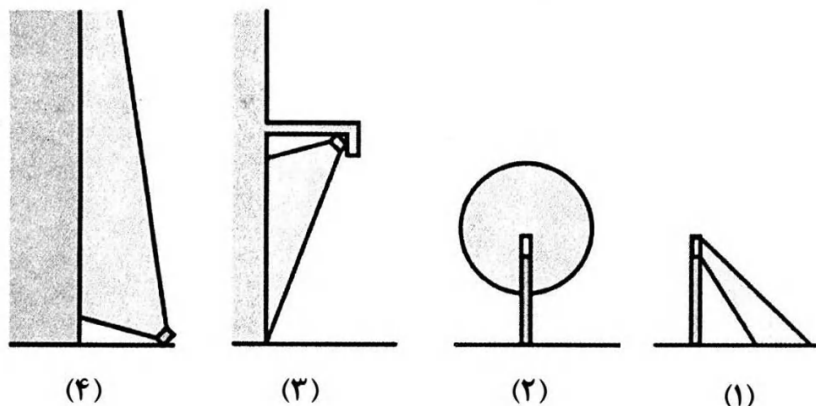
۱۰۳- به طور معمول، مصالح اصلی در کف‌سازی مسیرهای باغ ایرانی کدام بوده است؟

- (۱) آجر کف  
(۲) خاک کوبیده  
(۳) موزاییک خشکه‌چین  
(۴) سنگ خشکه‌چین

۱۰۴- کدام مورد، یک «خرده اقلیم» محسوب می‌شود؟

- (۱) پارک جنگلی در یک شهر کویری  
(۲) رشته کوه پوشیده از برف  
(۳) درختان سوزنی‌برگ در یک جنگل معتدله  
(۴) ارکیده در حال رشد در جنگل‌های بارانی

۱۰۵- برای روشنایی نماها و گذرها، به ترتیب، کدام شیوه روشنایی مناسب‌تر است؟



(۱) ۱ و ۳

(۲) ۳ و ۴

(۳) ۱ و ۲

(۴) ۲ و ۴

